

# SONATE

## Réussir son projet professionnel





*SONATE garantit une formation à distance mutualisée et diplômante, véritable tremplin professionnel, au sein d'un consortium ouvert avec un ancrage territorial.*

## SONATE

Le projet **SOLidarité Numérique et Attractivité Territoriale** (SONATE) lauréat du Programme d'Investissement d'Avenir (PIA) sur l'enveloppe « Initiatives d'excellences en formation innovantes et Numériques » (IDEFI-N) a démarré en 2016. SONATE vise à **l'insertion de publics pour partie défavorisés** en les encourageant à **reprendre leurs études à distance** via la préparation au Diplôme d'Accès aux Études Universitaires<sup>1</sup> (DAEU), équivalent du baccalauréat conformément à l'arrêté du 3 août 1994.

## Le projet financé par le PIA s'achève

Sur 5 ans, son objectif est de **dynamiser la formation à distance du DAEU**, en s'appuyant sur l'expérience du CAMPUS Pégasus et en mobilisant les nouvelles **technologies pédagogiques liées au numérique**.

## Une nouvelle phase commence

Le PIA SONATE est une **réussite**. La mutualisation de la gestion (pédagogique et administrative), et du tutorat a permis **de gagner en efficacité tout en maîtrisant les coûts**. L'**ingénierie pédagogique** mise en œuvre a permis de **virtualiser la formation à l'identique** afin de **proposer SONATE dans des milieux à contraintes fortes**. Les candidats bénéficient d'une **grande communauté** pour **interagir aisément, échanger** et monter en compétences **en s'affranchissant des barrières géographiques, physiques et culturelles**.

SONATE entre dans un cycle de **consolidation et développement** toujours au **service de l'intérêt général**.

1 Le DAEU est soit **littéraire, DAEU A**, soit **scientifique, DAEU B**. Il comporte 4 modules, dont 2 obligatoires (français et langue vivante en A, français et mathématiques en B) et 2 à la carte. Un apprenant (le DAEU entre dans la nomenclature de la formation continue) peut choisir de préparer le diplôme complet ou de s'inscrire à 1, 2 ou 3 modules sur les 4 pour l'aménager sur plusieurs sessions en fonction de son rythme et/ou de ses disponibilités. Le DAEU SONATE représente l'équivalent de **300 heures en présentiel** auxquelles s'ajoutent **40 heures de méthodologie**; il est, de fait, le vecteur d'une **maîtrise opérationnelle en informatique** pour tous les apprenants.

# Préambule - SONATE, une approche systémique

## Une refonte globale de la formation du DAEU à distance

Le **DAEU** peut être considéré comme une **deuxième chance** pour ceux qui ont quitté le système scolaire trop tôt. Exigeant en termes de connaissances, il représente un investissement fort pour l'apprenant. La formation du DAEU à distance lève les contraintes de temps et de lieux afin que celui-ci puisse se focaliser sur les contenus. Néanmoins, l'isolement qui en découle peut être source de démotivation. **SONATE** s'est employé à lutter contre cet effet. Il **simplifie les aspects techniques, offre une formation conviviale, dynamique et des types d'accompagnements adaptés**. Les résultats obtenus montrent **une baisse des abandons et une hausse du taux de réussite**, par rapport aux autres formations de DAEU.

## Un dispositif complet

SONATE **centralise et simplifie les démarches administratives** pour tous les apprenants (test de positionnement, pré-inscription, affectation géographique automatique, gestion administrative). **Une seule interface** permet de suivre les apprenants et d'éditer un carnet de notes (pour Parcoursup) et des données pour les organismes financeurs de formation.

SONATE propose aussi pour l'ensemble des 9 universités partenaires **la même formation** avec les mêmes dates d'examens **sur la même plateforme MOODLE** à partir de la co-construction des contenus (cours, devoirs, sujets). Enfin, SONATE répartit entre chaque université partenaire les coûts et recettes en fonction du nombre d'inscrits.

## Une formation à distance conviviale et dynamique

**SONATE intègre les dernières innovations pédagogiques liées au numérique**. L'accompagnement dans des tiers lieux, le tutorat et le soutien par les pairs, les classes inversées à distance (où le rassemblement se fait en visioconférence), la pédagogie par projet sont autant de facteurs de réussite et de renforcement de la motivation. À ces atouts pédagogiques, s'ajoute **l'approche par compétences** en proposant des modules professionnalisants qui sont plébiscités par les apprenants.

# Sommaire

## Partie 1 : SONATE, un succès collaboratif

1. L'unicité dans la différence
2. La mutualisation, source de pérennité
3. La réduction de l'empreinte carbone
4. La compatibilité avec des publics spécifiques
5. Un retour utilisateur très positif

## Partie 2 : SONATE, des perspectives

1. SONATE actuellement
2. Consolider l'existant
3. Développer pour tous les publics
4. Cibler des publics spécifiques
5. SONATE, un modèle à décliner

## Le consortium SONATE et les contacts



**SONATE**   
D.A.E.U.

Partie 1

# SONATE, un succès collaboratif



# L'unicité dans la différence

## Un consortium ouvert

SONATE a été lancé avec 5 universités, 4 universités numériques thématiques<sup>1</sup> (UNT), un living lab, une startup et en s'appuyant sur le Campus numérique Pegasus. Aujourd'hui le consortium est une **fondation abritée par UNIT**, et pensé pour accueillir toutes les universités intéressées ; 4 nouvelles l'ont déjà rejoint.

## Une formation identique

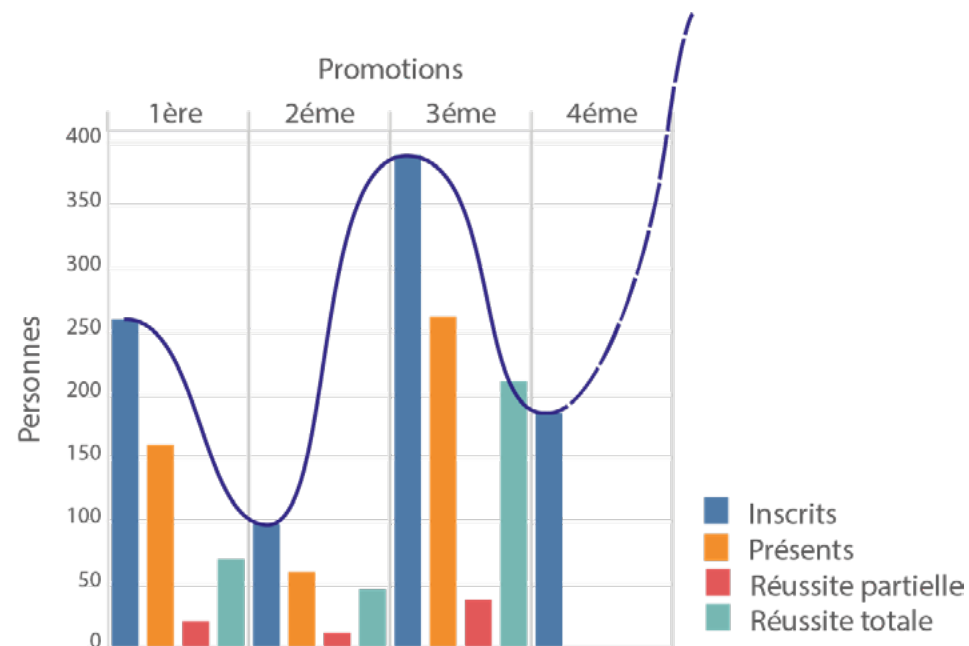
Le dispositif SONATE propose actuellement **deux sessions par an** (automne, printemps) de 8 mois chacune. Quel que soit leur établissement de rattachement, les inscrits à la préparation au DAEU via le dispositif SONATE, suivent les **mêmes cours**, à leur rythme, et passent les **mêmes épreuves le même jour**.

**7 modules professionnalisants** sont actuellement proposés dans le DAEU SONATE : comptabilité, finances d'entreprise, génie civil, initiation au travail social, métiers de la santé, programmation informatique, qualité logistique industrielle et organisation. **80% des inscrits** ont choisi au moins un module professionnalisant.

## Une identité universitaire respectée

Chaque université reste garante du diplôme délivré : les modules sont habilités par le Conseil des Études et de la Vie Universitaire (CEVU) de chacune des universités.

1. Les UNT sont des regroupements d'universités rassemblées autour d'une thématique. Elles ont été créées à l'initiative du ministère de l'Enseignement Supérieur, pour la promotion des usages du numérique dans les établissements d'enseignement supérieur.



Actuellement **9 universités** organisent des formations à distance du DAEU via le dispositif SONATE. Sur les 3 premières sessions, sur 748 inscrits, 483 se sont présentés à l'examen et 327 ont été diplômés. Le potentiel de SONATE apparaît clairement : à peine lancé, il capte **déjà plus de 5% du total des admis au DAEU en 2019**.

# La mutualisation, source de pérennité

## SONATE utilise Moodle

La **plateforme de formation Moodle** (LMS<sup>1</sup> open source<sup>2</sup>) est utilisée par la majorité des universités françaises. Elle permet aux formateurs de créer des parcours pédagogiques avec **suivi de progression**. Les parcours garantissent alors un environnement d'**apprentissage guidé** qui facilite le travail en **autonomie**. En raison de ce choix, une version ouverte de la plateforme, **Open Sonate**, a pu être développée pour donner accès à des contenus aux apprenants et enseignants des universités pendant le confinement lié à la pandémie.

## SONATE mutualise les coûts

La mutualisation des coûts de SONATE porte sur la **création des ressources**, la **gestion de la plateforme et de son serveur**, le **tutorat personnalisé** pour chacun des inscrits, et l'**administration pédagogique** des candidats.

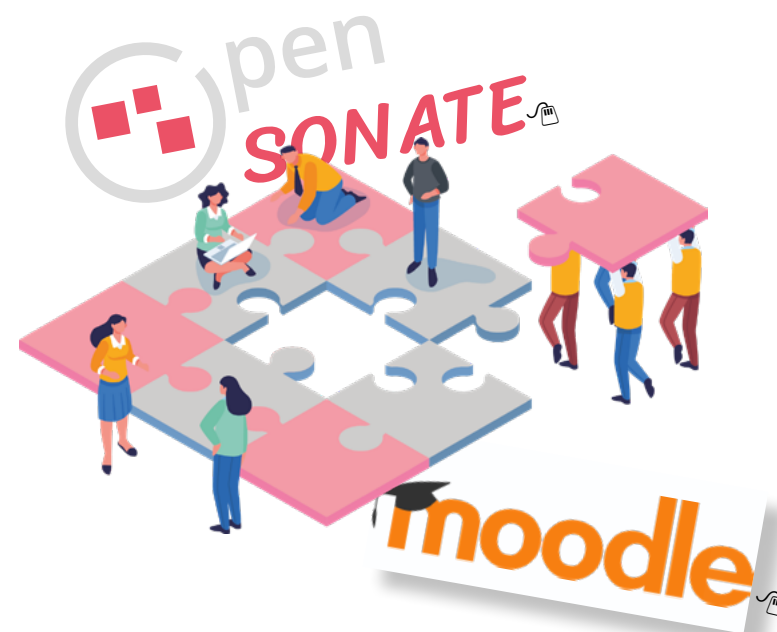
*L'administration pédagogique comprend l'organisation des **tests de positionnement**, la **pré-inscription** avec vérification de l'adresse mail, l'**affectation géographique automatisée**, l'interface de suivi des apprenants avec **édition de carnet de notes (Parcoursup)** et de statistiques demandées par les bailleurs et utiles à des fins d'analyse. Il est également constaté qu'**un contenu créé à plusieurs est plus facilement réutilisable** par d'autres et que les non-auteurs se l'approprient aisément.*

## SONATE partage équitablement les coûts

À la fin de chaque session, une répartition des frais entre les membres du consortium est effectuée **en fonction du nombre total d'inscrits**.

1. Learning Management Système : logiciel qui accompagne et gère un processus d'apprentissage ou un parcours pédagogique.

2. GNU General Public License - un logiciel libre est un logiciel dont l'utilisation, l'étude, la modification et la duplication par autrui en vue de sa diffusion sont permises, techniquement et légalement.

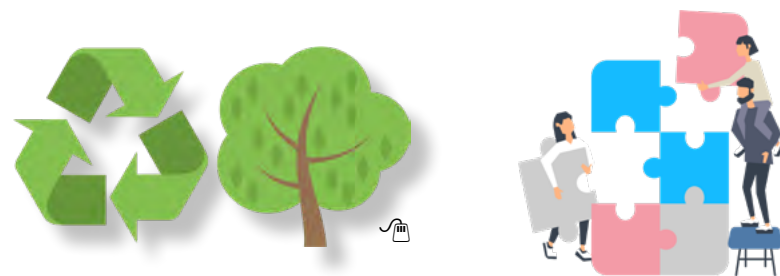




# La réduction de l'empreinte carbone

Pour une formation contenant seulement 20% de présentiel et 80% à distance, un même local peut accueillir 5 fois plus de formations que si elles avaient lieu intégralement en présentiel.

Les investissements en infrastructures numériques des locaux sont donc rentabilisés cinq fois plus rapidement et nécessitent in fine **moins de besoins en espaces physiques**.



Dans le cadre des actions en présentiel, SONATE mobilise un **réseau de tiers lieux** pour accompagner les apprenants dans leur projet professionnel souvent à l'origine de leur décision de reprendre des études. Un **coaching individualisé et un coaching professionnel** y sont proposés. SONATE intègre des « **classes inversées à distance** » où les groupes d'apprenants sont actifs pour réaliser ensemble des synthèses, des dossiers avec l'**aide de tuteurs**. Le « **parrainage par les pairs** » se révèle par ailleurs essentiel.



Le nombre de déplacements à des fins de formation est réduit



SONATE utilise principalement des outils dématérialisés pour les supports pédagogiques, les exercices personnels et les évaluations.



Le temps de formation est optimisé

# La compatibilité avec des publics spécifiques

## Un outil pour se former tout au long de la vie

La formation au DAEU dans SONATE est proposée aux particuliers et elle entre dans le **cadre de la formation continue**. Elle s'adapte aux contraintes de chaque inscrit en raison de sa flexibilité : chacun avance à son rythme à la fois en termes de contenu que d'organisation.

*De plus en plus d'inscrits choisissent de financer leur formation avec leur Compte Personnel de Formation*



## Un atout pour accéder à l'emploi

SONATE permet d'accéder aux **concours de catégorie B** de la Fonction publique.

*SONATE génère des devis dématérialisés de formations personnalisées pour Pôle emploi via la plateforme Kairos.*

## Une fenêtre sur la France

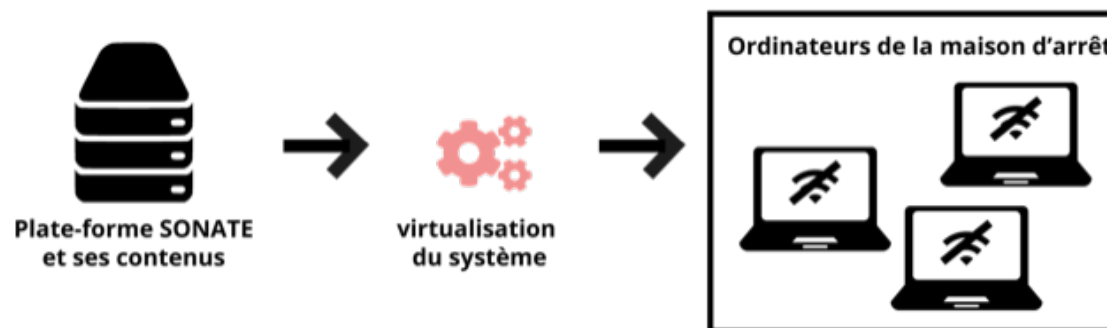
SONATE en **collaboration avec le réseau culturel français à l'étranger** couvre le monde entier.

*Un grand nombre d'apprenants suit la formation à l'étranger. Les regroupements et les passations d'examens ont lieu dans les **Instituts et centres culturels français**, les **Alliances françaises** ou les **Lycées français** et les tiers lieux associés.*

## Une expérimentation en milieu carcéral

SONATE est **ouvert aux publics empêchés**. L'Université de Grenoble Alpes pilote une expérimentation en milieu carcéral. La **virtualisation du système** permet aux détenus de bénéficier du même environnement de formation. En cas de libération ou de changement de maison d'arrêt, **l'apprenant conserve ses données et peut poursuivre son cursus**.

*35 détenus de 9 maisons d'arrêt de la région Auvergne-Rhône-Alpes se sont déjà inscrits au DAEU via SONATE.*



# Un retour apprenant très positif

**Alexis, 35 ans, salarié**  
**DAEU-A à l'Université Sorbonne Paris Nord**

Une expérience incroyable, enrichissante. À faire absolument. Merci.

**Fiona, 25 ans, salariée**  
**DAEU-B à l'Université Le Havre Normandie**

Superbe expérience, une opportunité incroyable de pouvoir reprendre les études! Merci à toute l'équipe!

**Émilie, 23 ans, salariée**  
**DAEU-B à l'Université de la Réunion**

Cette formation est une deuxième chance. J'étais bien suivie avec les tuteurs. tout est bien expliqué. Rien à dire.

**Sandra, 26 ans, salariée,**  
**DAEU-B à l'Aix Marseille Université**

La plateforme DAEU SONATE est aisément accessible, notamment par ses mises en pages colorées, ses images qui aident l'étudiant à mieux se repérer mais également via l'application mobile où on peut aussi travailler. Une excellente et enrichissante formation. Je recommande !

**Pascal, 48 ans, salarié**  
**DAEU-A à l'Université de Toulon**

Une vraie formation très motivante qui redonne à l'apprenant le goût d'étudier et de se surpasser car la chance de reprendre un cursus universitaire est réel.

**Laurence, 51 ans, en recherche d'emploi**  
**DAEU-A à l'université de Lorraine**

La formation prépare très bien aux examens finaux. Les formateurs sont à l'écoute des étudiants. Il faudrait pouvoir passer des examens universitaires (licence, master) de la même manière cela donnerait une chance pour celles et ceux qui ont des obligations familiales ou professionnelles.

**Abdessamad, 27 ans, salarié**  
**DAEU-A à l'Université Haute-Alsace**

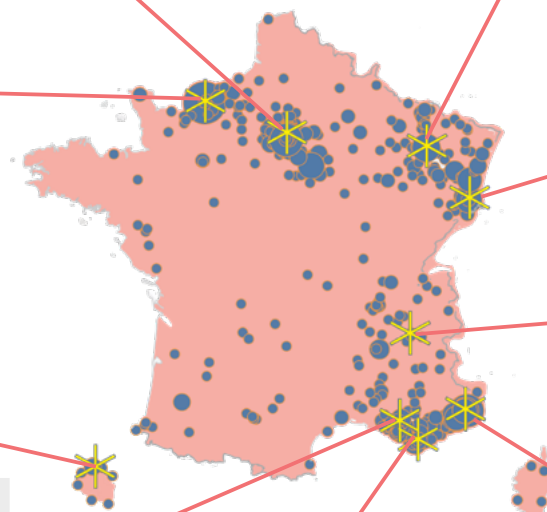
Je recommande vivement cette formation. En effet, l'accompagnement pédagogique est de qualité, ce qui permet de ne pas être perdu. Les devoirs réguliers à rendre permettent une préparation aux examens.

**Nathalie, 50 ans, en recherche d'emploi**  
**DAEU-A à l'Université Grenoble Alpes**

Je n'ai aucune remarque négative à formuler, l'équipe de SONATE est très réactive, toujours à l'écoute et de bon conseils. Les séances de coaching sont d'une grande aide. Merci à vous!

**Nora, 41 ans, en congé parental**  
**DAEU-A à l'Université Côte d'Azur**

J'ai beaucoup apprécié l'investissement des tuteurs et la qualité des cours. La méthodologie m'a permis de pouvoir suivre jusqu'au bout la formation.



Partie 2

# SONATE, des perspectives

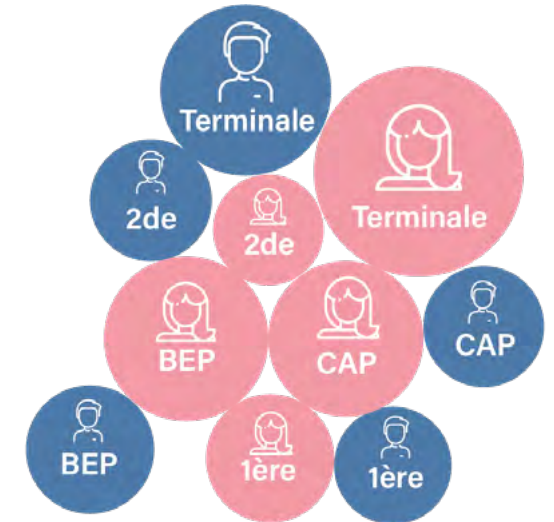
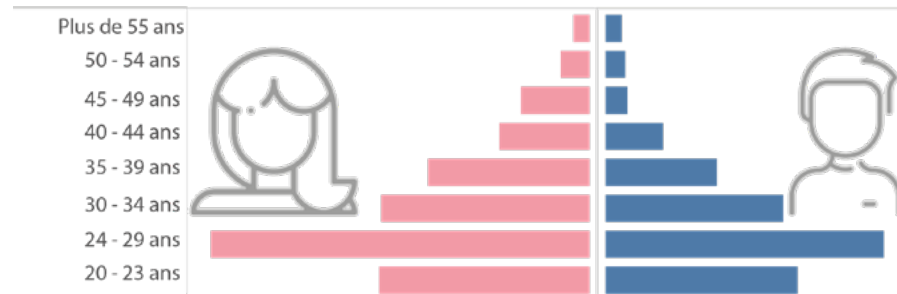




# SONATE actuellement

## Actuellement SONATE touche un public éloigné, en difficulté, mais néanmoins « classique »

Le public actuel de SONATE est majoritairement **féminin**, situé **entre 20 et 30 ans**, de **niveau bac** et centré sur des **études littéraires**. SONATE compte sensiblement plus d'inscrits salariés que de personnes en recherche d'emploi, et, quelques **sportifs de haut niveau**.



## Un potentiel à développer

La **puissance du système**, caractérisée par son **back-office** et la **mutualisation** des objectifs pédagogiques, de la gestion des coûts opérationnels et de l'organisation, permet de **démultiplier les axes de développement**.

**PLUSIEURS PISTES DE DÉVELOPPEMENT SONT À L'ÉTUDE SOUS RÉSERVE DE FINANCEMENT**

# Consolider l'existant



## Pérenniser l'accompagnement dans les tiers lieux et les campus connectés

L'accompagnement dans les **tiers lieux** et les **campus connectés** est un **facteur clé de succès** pour nombre d'inscrits. Associé au tutorat<sup>1</sup> à distance, il **réduit le sentiment d'isolement** et de fait le taux de décrochage des apprenants les plus en difficulté.

Le financement des places en tiers-lieux et campus connectés doit être développé auprès des collectivités territoriales.

<sup>1</sup> Un apprenant du DAEU SONATE est suivi par plusieurs tuteurs : un tuteur en méthodologie l'aide à organiser son emploi du temps et pour chacun des modules du DAEU, un tuteur organise des visioconférences, chats et forums et peut rencontrer les apprenants dans des regroupements proposés par certaines universités.



## Agrandir le consortium

Le DAEU SONATE a **vocation à être proposé par toutes les universités** qui souhaitent organiser une formation au DAEU à distance.



## Poursuivre l'expérimentation en milieu carcéral

L'expérimentation en milieu carcéral est un **challenge technique** qui peut-être **dupliqué pour d'autres formations**. Il s'inscrit dans une **mission d'intérêt général** à étendre au-delà de la région Auvergne-Rhône-Alpes.



## Renforcer les partenariats avec les Régions

La mise en place de **bourses prenant en charge tout ou partie de l'inscription au DAEU** par certaines Régions est une **initiative à généraliser** au niveau de l'ensemble des territoires.

# Développer pour tous les publics

## Mettre en place un pré DAEU à distance

L'écart entre les **attendus du DAEU** et le **niveau des inscrits** est une problématique récurrente. Il peut être un **frein à la reprise des études** et un **facteur d'échec**. Développer une **préparation à la formation du DAEU, à distance sur mesure** en fonction des profils, apporterait une **mise en confiance** pour les inscrits et faciliterait leur transition vers le DAEU SONATE.



## Proposer le DAEU et le post DAEU en apprentissage à distance

**Adapter SONATE à l'apprentissage** présente un intérêt majeur notamment pour **continuer dans le supérieur en apprentissage**: le public du DAEU a généralement une appétence pour les situations concrètes et pragmatiques. Effectuer la formation à distance sur son lieu de travail et en ignorant les contraintes géographiques de la formation, sont deux sources complémentaires de motivation.

## Augmenter le nombre de modules professionnalisants

Une des forces du DAEU SONATE réside dans ses **7 modules professionnalisants** plébiscités par les inscrits : 80% en choisissent au moins un.

Augmenter leur nombre pour les établissements intéressés permettrait d'attirer davantage de candidats en **donnant un sens** à leur **reprise d'études**.



# Cibler des publics spécifiques

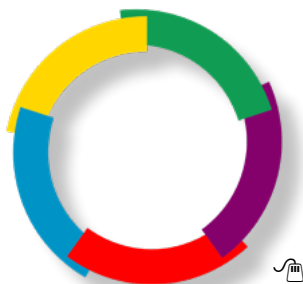


## Prendre en compte les spécificités des DOM-TOM

Les **populations des DOM-TOM présentent des spécificités** qui peuvent créer des déséquilibres par rapport à la métropole. Le DAEU SONATE est un **vecteur de réussite à l'université** en créant des modules adaptés aussi bien au niveau des contenus que leur durée. Le **fait linguistique** pourrait faire l'**objet d'une attention précise et pertinente**.

## Appuyer le ministère des Armées dans ses actions de formation

Dans le cadre de ses missions, le ministère des Armées est **astreint à des actions de formation**, notamment avec le service militaire adapté. SONATE est à même **d'ajuster son dispositif** pour être **déployé au plus près des engagés**.



## Renforcer la coopération avec la Francophonie

Le DAEU SONATE est parfaitement paramétrable pour répondre, comme par exemple en Afrique, à la **problématique de la massification de la population à former**. SONATE offre ainsi une véritable **opportunité de promotion de la culture et de la langue françaises**.





## SONATE, un modèle à décliner

### Créer de nouvelles formations diplômantes à distance

SONATE atteste de l'**appétence des salariés et des chercheurs d'emploi pour les bonnes formations universitaires à distance tutorées**, dans le cadre de la formation tout au long de la vie. Elles doivent néanmoins être, pour eux, accessibles financièrement, notamment par le CPF, garantir un bon taux de réussite lorsque la formation est suivie correctement et surtout être facilement identifiables. SONATE confirme également qu'**avancer en ordre groupé présente un fort intérêt organisationnel et financier pour les établissements** lorsqu'il s'agit de **développer et promouvoir une formation diplômante**.

### Maîtriser les coûts

Le modèle SONATE permet de faire une **économie d'échelle** sur la mise en place et le fonctionnement **d'un dispositif de formation à distance**.

### Générer de la notoriété

Le modèle SONATE **augmente la visibilité d'une formation** et facilite le travail des prescripteurs.

### Exploiter les acquis

Le modèle SONATE est l'aboutissement **d'une co-construction permanente et d'une organisation distribuée**. Coordonné par un organisme neutre, **l'identité** de chaque partenaire **est respectée**. Ce modèle est **déclinable** dans de nouveaux environnements.



# Le consortium SONATE





# Les partenaires de SONATE





**ANR-15-IDFN-0004-01**

**contacts :**

Joel OUDINET - joel.oudinet@univ-paris13.fr

Cyril BAI - cyril.bai@unit.eu

<https://dae-u-sonate.fr>

*réalisation plaquette : Fondation UNIT 2020  
crédits : les illustrations ont été conçues en utilisant des ressources de Freepik.com*